

Gümüşhane Üniversitesi Personel Dairesi Başkanlığı	Devlet Ve Vakıf Yükseköğretim Kurumlarının Öğretim Görevlisi, Öğretmen, Araştırma Görevlisi, Uzman, Çevirici Ve Eğitim-Öğretim Planlamacısı Kadrolarına Açıkta Veya Öğretim Elemanı Dışındaki Kadrolardan Naklen Yapılacak Atamalar.	Mevzuat No: 2547 Sayılı Kanununun 31. 32. 33. maddeleri
---	---	---

İlgili birim tarafından ihtiyaç duyulan
Öğretim Görevlisi, Araştırma Görevlisi
kadro talep formu ile teklif yazısı Rektörlüğe
gönderilir

Talep edilen birimde açık bulunan kullanım
izinli kadroların ilan şartları belirlenir.

İlanlarla İlgili Genel Şartlar
657 Sayılı Kanununun 48. Maddesinde belirtilen
şartları taşımak.
Merkezi Sınav'dan en az 70 puan almış olmak. Yükseköğretim Kurulu
tarafından kabul edilen merkezi yabancı dil sınavından en az 50 puan veya
eşdeğerliği kabul edilen bir sınavdan bu puan muadili bir puan almış
olmak,

Meslek Yüksekokullarının Öğretim Elemanı kadrolarına
başvurularda,
YABANCI DİL ŞARTI ARANMAZ.(Zorunlu yabancı dil dersi hariç)

- "Akademik Personel ve Lisansüstü Eğitim Sınavı" (ALES) dir.
- Sınavın sonuçları açıklandığı tarihten itibaren 5 **yıl** süreyle geçerlidir.
- Alanındaki puan türünden 70 puan almış olmak gerekir.

Öğretim Elemanı Başvurularında;

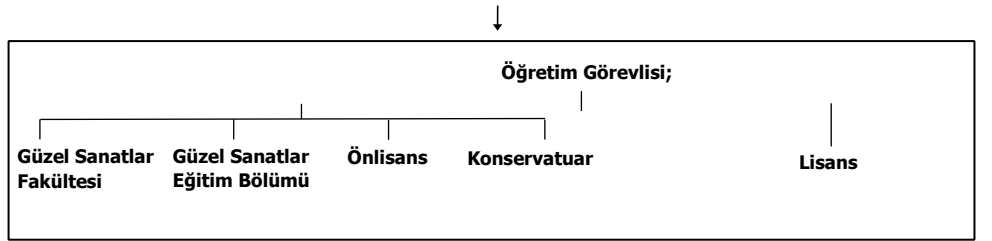
Araştırma Görevlisi → Başvuru yapılan alandaki ALES puanı

Öğretim Görevlisi → Mezun olunan alan türündeki ALES puanı gerekmektedir.

Yabancı Dil Sınavı:
**ÖSYM tarafından yapılan (YDS) VE Eşdeğerliği
Yükseköğretim Kurulunca kabul edilen sınavlardır.**
Yabancı dille eğitim-öğretim yapılan programlardaki öğretim görevlisi
kadrolarına yapılacak atamalarda atama yapılacak programın eğitim dilinde, bilim
alanı yabancı dille ilgili birimlere yapılacak öğretim görevlisi atamaları ile
4/11/1981 tarihli ve 2547 sayılı Yükseköğretim Kanununun 5 inci maddesinin
birinci fıkrasının (1) bendi uyarınca zorunlu yabancı dil dersini vermek üzere
öğretim görevlisi atamalarında ilgili dilde, yükseköğretim kurumlarının
uluslararası ilişkiler ile yabancı dille ilgili uygulamalı birimlerinde istihdam
edilecek öğretim görevlilerinin en az bir dilde, Yükseköğretim Kurulu tarafından
kabul edilen merkezi yabancı dil sınavından en az 80 puan veya eşdeğerliği kabul
edilen bir sınavdan bu puan muadili bir puana sahip olma şartı aranır.

KADRO ÜNVANLARINA BAĞLI ÖZEL ŞARTLAR

"Araştırma Görevlisi;
İlk Başvuru Tarihi İtibariyle 35 yaşını
doldurmamış olmak
TUS ile YDUS'da başarılı olanların
atanmalarında bu şart aranmaz.
Tezli yüksek lisans, doktora veya
sanatta yeterlik eğitimi öğrencisi olmak



En az tezli yüksek lisans mezunu olmak veya
lisans mezunu olmak ve
İlgili alanda belgelendirmek kaydıyla **2 yıl**
tecrübeli olmak. *Uygulamalı birimlerde görev
yapacak öğretim görevlisi adaylarında en az
tezli yüksek lisans mezunu olmak veya lisans
mezunu olmak ve belgelendirmek kaydıyla
alanında en az iki yıl tecrübeli olmak*

En az tezli yüksek lisans mezunu
olmak.

İLAN METNİNDE

- Adaylarda aranacak şartlar
- Son başvuru tarihi
- Ön değerlendirme sonuçlarının ilan tarihi
- Giriş Sınavı tarihi
- Sonuçların açıklanacağı tarih

BELİRTİLİR

Adayların başvuruları **şahsen, postayla** ya da **internet** üzerinden alınır.

Son başvuru tarihi ilan tarihinden itibaren **15 günden** az olarak belirlenemez.

İlanlara mezuniyet alanları dışında **adayı tanımlayan özel şartlar konulamaz.**

Giriş Sınavı Jürisi

- Fakültelerde dekanın, konservatuar, enstitü, yüksekokul ve meslek yüksekokullarında müdürün önereceği, biri ilgili anabilim dalı başkanı, anabilim dalı başkanı yoksa bölüm başkanı, yabancı diller yüksekokullarında ise yüksekokul müdürü olmak üzere en az sekiz öğretim üyesi arasından ilgili yönetim kurulunca seçilecek üç asıl bir yedek üyeden oluşur. Asıl üyelerden birinin ilgili anabilim dalı başkanı, anabilim dalı başkanı yoksa bölüm başkanı, yabancı diller yüksekokullarında ise yüksekokul müdürü olması ve seçilecek üyelerin, atama yapılacak öğretim elemanı kadro unvanının gerektirdiği görev alanı ile ilgili olması esastır.

Ön değerlendirme:

ALES puanının

→ % 60

Yabancı Dil Puanının

→ % 40

Ön değerlendirme:

Meslek Yüksekokullarında

ALES puanının

→ % 70

Lisans Mezuniyet Notunun

→ % 30

Yönetmeliğin 6 ncı maddesinin dördüncü fıkrası kapsamındaki öğretim görevlisi kadrolarında (meslek yüksekokullarında bu kadrolarda istihdam edilecekler de dahil olmak üzere) ALES puanının %40'ını ve yabancı dil puanının %60'ı hesaplanır

Ön Değerlendirme yapılır ve sonuçlar ilan

edilmek üzere resmi yazı ekinde Bilgi İşlem
Daire Başkanlığına gönderilir

Ön Değerlendirmede

- Müracaat eden adaylar arasından ilan edilen kadro sayısının **10 katına** kadar aday belirlenir.
- Belirlenen adaylar kurumun web sitesinde ilan edilir.
- Yapılan sıralamaya göre son sırada aynı puana sahip birden fazla adayın olması halinde, **bu kişilerin tamamı sınava çağrılır.**
- Başvuru sayısının ilan edilen kadronun 10 katından az olması halinde, şartları taşıyan **adayların tamamı giriş sınavına alınır.**

Giriş Sınavları

- Giriş sınavları jüri tarafından yazılı olarak yapılır.

Bilim alanı yabancı dille ilgili birimlerdeki öğretim görevlisi kadroları ile 4/11/1981 tarihli ve 2547 sayılı Yükseköğretim Kanununun 5 inci maddesinin birinci fıkrasının (1) bendi uyarınca zorunlu yabancı dil dersini vermek üzere atama yapılacak öğretim görevlisi kadroları için adayların mesleki ifade ve bilgi becerisi ile anlatım yeteneğini ölçecek şekilde sadece sözlü, bu Yönetmelik kapsamındaki diğer kadrolar için ise ilan edilen alanla ilgili bilgi düzeyini ölçecek şekilde sadece yazılı olarak yapılır. Yabancı dille eğitim-öğretim yapılan programlardaki öğretim görevlisi kadrolarında sözlü sınav yapılır. Ancak senato kararı olması halinde sözlü sınav sonucu 60 ve üzeri puan alanlar için yazılı sınav da yapılır. Bu durumda olanların giriş sınavı puanı, sözlü ile yazılı sınavın aritmetik ortalaması alınarak hesaplanır.

- Sınavda adayın mesleki ifade becerisi, analitik düşünme ve akademik yeteneği, genel kültür düzeyi ve başvurduğu alanla ilgili beceri ve ilgi düzeyi değerlendirilir
- Raportör olarak belirlenen üye, giriş sınavının soru ve cevaplarını tutanak altına alır
- Sözlü sınavda 60 puan alamayanlar değerlendirmeye alınmaz

Lisans Birimleri için

ALES notunun	→	% 30
Lisans mezuniyet notunun	→	% 30
Yabancı dil puanının	→	% 10
Giriş sınavı notunun	→	% 30' u

Alınarak hesaplama yapılır

Meslek Yüksek Okullarında

ALES notunun	→	% 35
Lisans mezuniyet notunun	→	% 30
Giriş sınavı notunun	→	% 35' i

Alınarak hesaplama yapılır

Yönetmeliğin 6 ncı maddesinin dördüncü fıkrası kapsamındaki öğretim görevlisi kadrolarında (meslek yüksek okullarında bu kadrolarda istihdam edilecekler de dahil olmak üzere)

ALES Notunun %30	Yabancı Dil Puanı %30
Lisans Mezuniyet Notu %10	Giriş Sınavı %30 Alınarak hesaplama yapılır

Ön değerlendirme ve değerlendirme aşamalarında lisans mezuniyeti notunun hesaplanmasında kullanılacak, not sistemlerinin 100' lük not sistemine eşdeğerliği Yükseköğretim Kurulu kararıyla belirlenir.

- İlan edilen kadro sayısı kadar aday başarı sırasına göre belirlenir. Değerlendirme puanı 65 in altında olanlar başarısız sayılırlar
- Sınavlarda başarılı olan adaylar, başarı puanları esas alınarak ilan edilir.
- İlan edilen kadro sayısını geçmemek şartıyla yedek aday da ilan edilebilir.
- Sonuçlar kurum Internet sitesinde ilan edilmek üzere resmi yazı ekinde Bilgi İşlem Daire Başkanlığına gönderilir.

- Sınav sonuçlarına göre başarılı ve varsa yedek adaylarla ilgili birim yönetim kurulu kararı ve dekanlık teklifini de içeren resmi yazı Rektörlük Makamına gönderilir.
- Resmi yazının ekinde ilan metni, müracaat evrakları ile jüri oluşumu, ön değerlendirme, giriş sınavı ve sonuç listesi dahil öğretim elemanı alımı ile ilgili tüm evrakların asılları dosya oluşturularak resmi yazıya eklenir.

